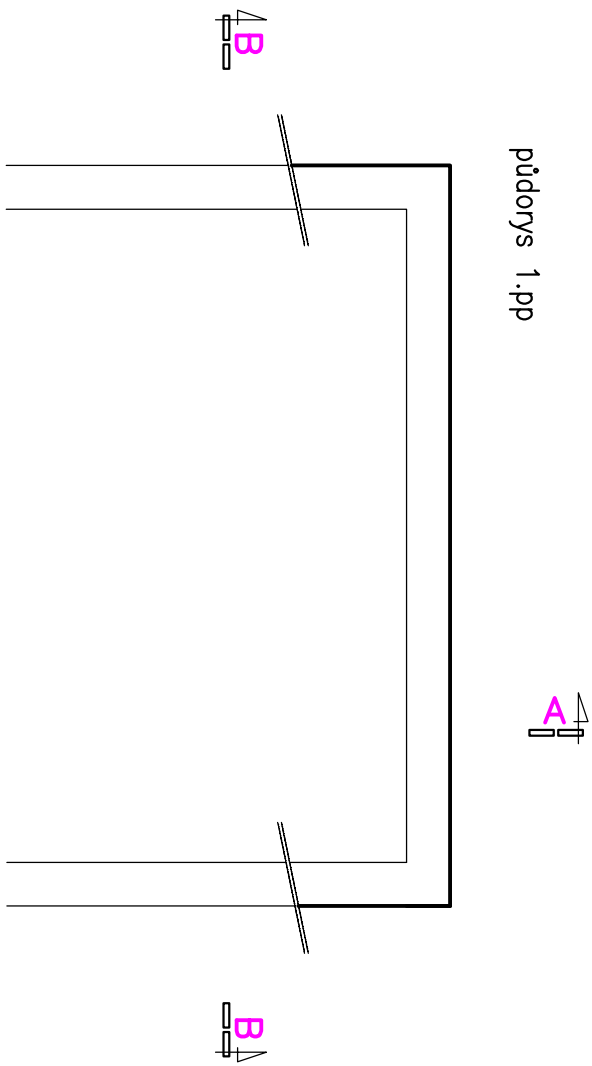
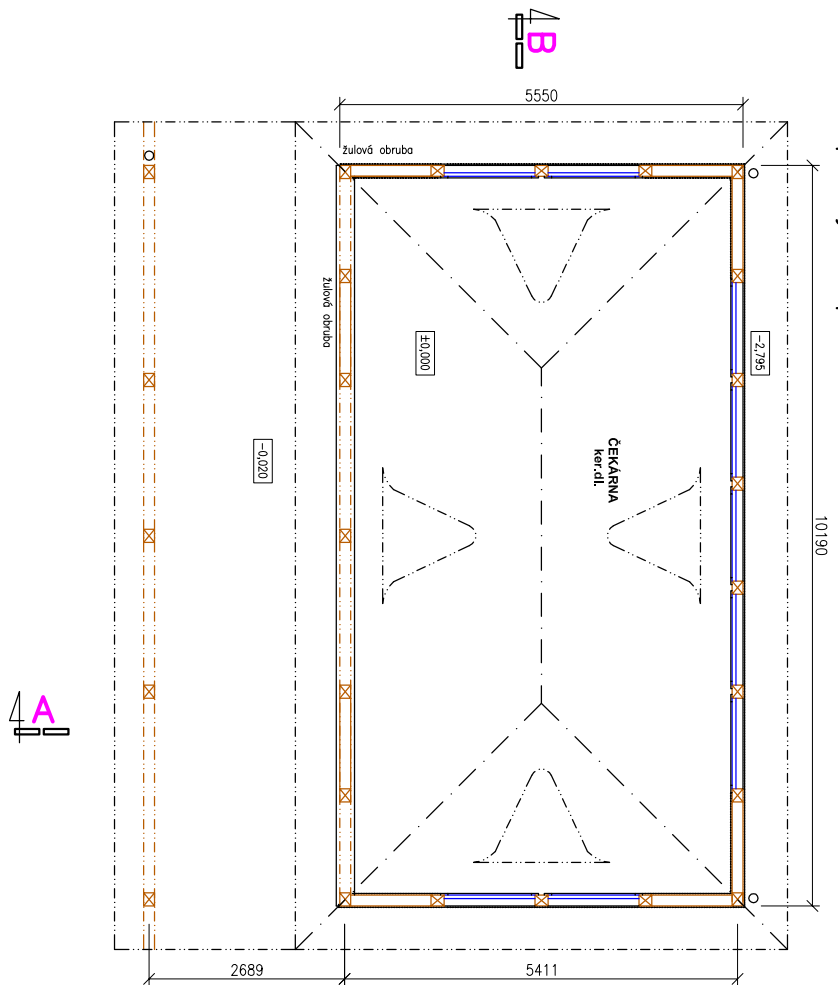


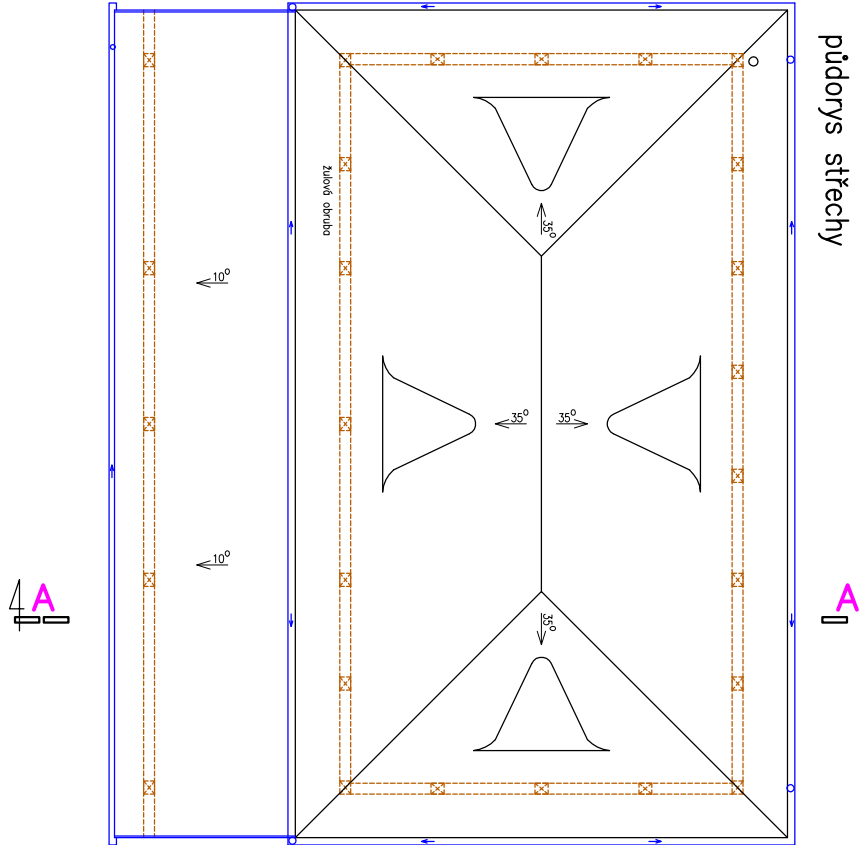
půdorys 1.pp



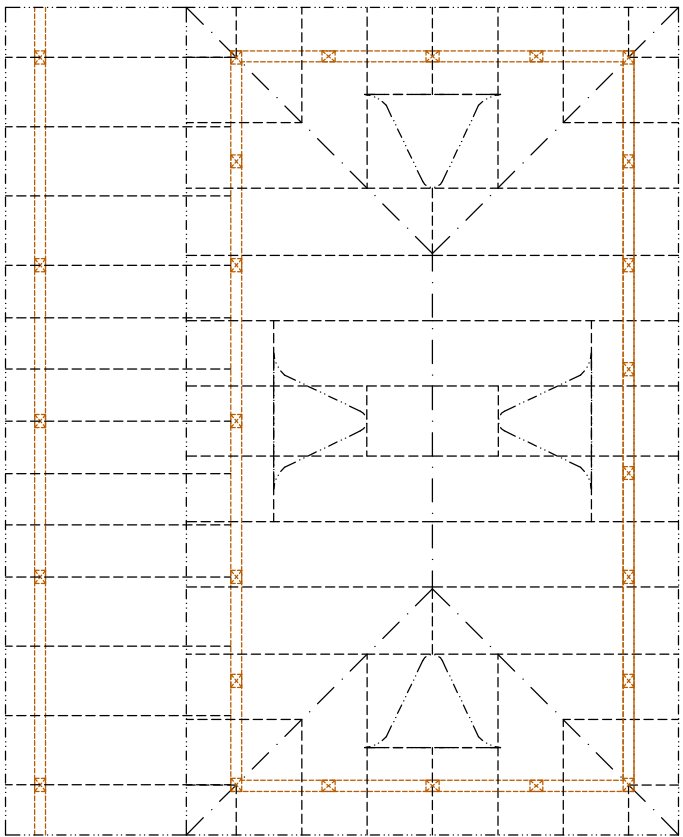
půdorys 1.np



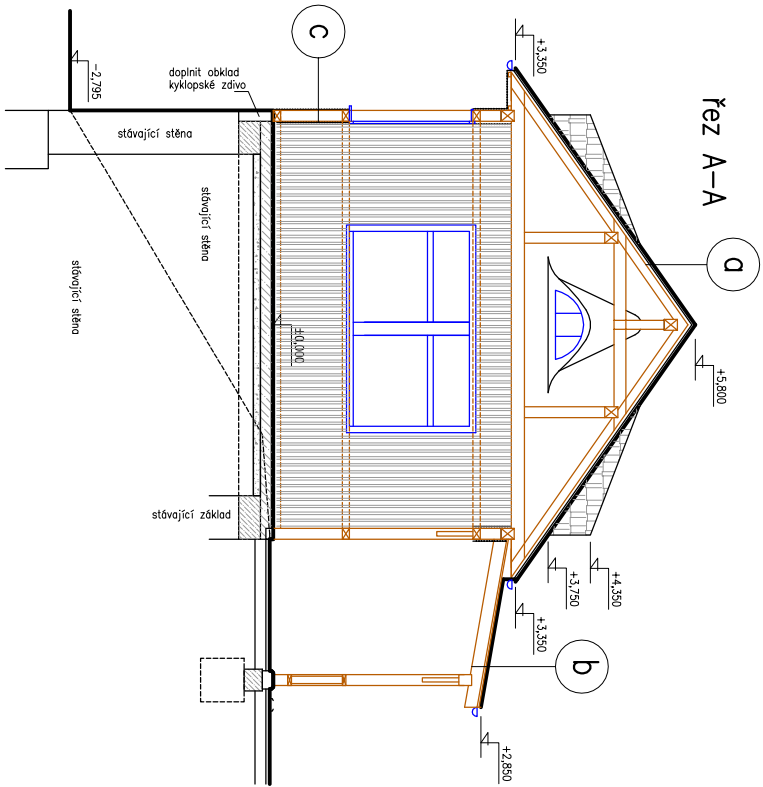
půdorys střechy



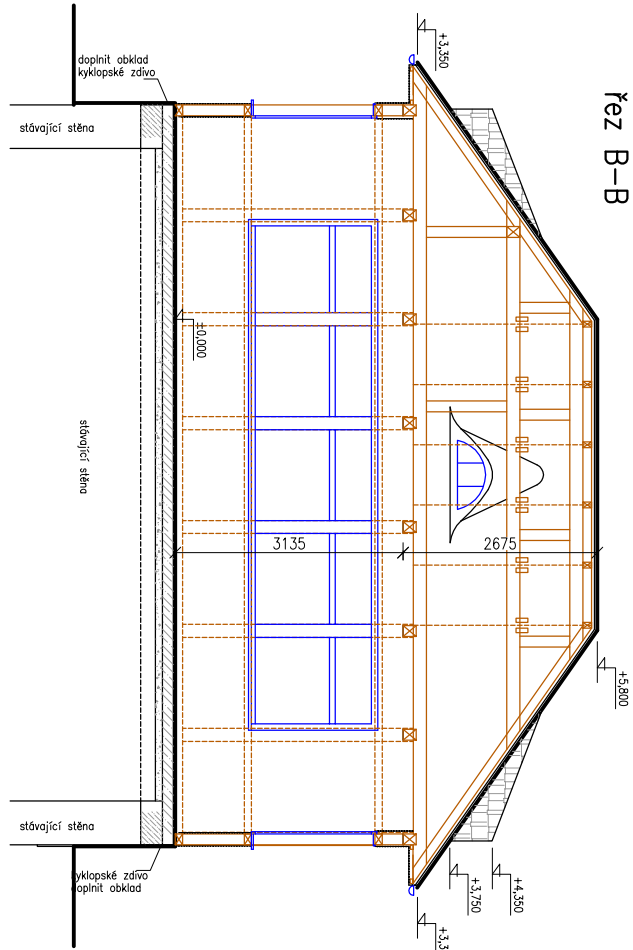
půdorys krovu



řez A-A



řez B-B



střecha valbová

- PÁLENÁ BOBROVKA VĚŽOVÁ S DVOUITÝM KRYTÍM
- PŘÍRODNÍ NA LATÍCH 60x40mm
- KONTRALATĚ 60x40mm (na krokách+uprostřed)
- SAMOLEPIČÍ ASFALTOVÝ PÁS tl.4mm
- BEDNĚNÍ PRKNA PD š=160mm, tl. 24mm
- + penetace pod pás

střecha pultová

- TÍŽ ZE SVITKU 0,7x670mm FALCOVANÁ
- S DVOUITOU STOLÁTOU DRAŽKOU
- STRUKTURNÍ ODDĚLOVACÍ ROHOZ
- BEDNĚNÍ PRKNA š=160mm, tl. 24mm

stěny přístřešku

- PRKNA HOBLIOVANÁ tl.12mm
- NA STYKU LIŠTA 30x8mm OBLÁ
- DIFUZNÍ FÓLIE
- DŘEVĚNÁ NOSNÁ KONSTRUKCE
- DIFUZNÍ FÓLIE
- PRKNA HOBLIOVANÁ tl.12mm
- NA STYKU LIŠTA 30x8mm OBLÁ

±0,000=276,140

Vypracoval:	Zodp. projektant:
Ing. Pavel Jonda	Ing. Pavel Jonda
Kraj:	Investor
Liberecký	Správa železnic, státní organizace, OŘ Hradec Králové
Liberecký	Chotyně

Akce:

Chotyně zastávka – oprava

(částecná demolice a oprava) – PD

Obsah výkresu:	Část dokumentace	Č. výkresu
PŮDORYS, ŘEZY – NÁVRH	D.1.1	04

HRÁDEK n.N.
ZITTAU

LIBEREC



PRODIM a.s.
Hradec Králové
IČO: 25592161
DIČ: CZ25592161
TEL: +420 256 123 456

Formát: 3xA4
Datum: 06/2020
Účel: DSP
Č. zakázky: 3110/19/158
Změna: 1. kopia

Měřítko: 1:100